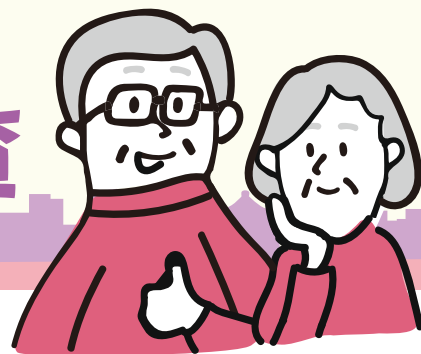


# 113年3月4日(一)開始 113年度 臺北市老人免費健康檢查



113年底前滿  
**65**歲  
市民

113年底前滿  
**55**歲  
原住民

※服務對象：  
具中華民國身分證且設籍臺北市

親愛的市民朋友:您好!

臺北市府衛生局將於**113年3月4日(一)**開辦老人健康檢查服務，凡符合資格者皆可於取號期間至網路平臺取號，並依特約醫事機構安排辦理健檢日期及套餐登記作業。



諮詢專線：0800-031889

網路取號網址：<https://aged.health.gov.tw>



## 第1階段

(本階段僅開放特殊族群)

- 1.取號資格：**為臺北市府列冊之65歲以上獨居長者、低收入戶、中低收入戶、身心障礙者及55歲以上原住民。
- 2.取號方式：**僅開放網路取號，若無電腦網路資源，可撥0800-031889，由專人協助。
- 3.取號日期：**113年2月22日(四)早上7:00起至2月27日(二)晚上7:00止。(電話專線同步提供取號服務)



**諮詢時間：**113年2月20日(二)至3月12日(二)，每日早上7:00至晚上7:00。

## 第2階段

- 1.取號資格：**具中華民國身分證且設籍臺北市之65歲以上長者及55歲以上原住民。
- 2.取號日期：**113年3月4日(一)早上7:00起至3月10日(日)晚上7:00止(若全數醫事機構服務名額皆額滿則提前結束)。
- 3.取號方式：**網路取號或部分現場登記。
  - (1)網路取號：**可直接上臺北市府衛生局取號平臺取號或至各特約醫事機構網站首頁進行取號。若民衆無電腦網路資源，可撥打0800-031889，將有專人協助於網路平臺取號。
  - (2)現場登記：**開辦第1日(113年3月4日)各特約醫事機構於早上7時現場開辦。開辦第2日(113年3月5日)以後，依各特約醫事機構公告流程辦理登記。

## 臺北市老人健康檢查項目

各套檢查，均含下列項目(附早餐)：

- 健康史、身體評估
- 憂鬱症篩檢
- 認知功能評估
- 糞便潛血免疫分析(76歲以上每1年1次)
- 檢查結果之保健諮詢及異常轉介

### 檢查注意事項

登記及受檢時請長者(或陪同家屬)攜帶長者身分證及健保卡(55至64歲之原住民長者，請多攜帶戶口名簿或相關證明文件)

備註：

- 1.本項檢查同時搭配衛生福利部國民健康署補助「成人預防保健服務」、「糞便潛血免疫分析」(50歲-75歲每2年1次)及「婦女子宮頸抹片檢查」之檢查項目一起檢查，若當年度已做過「成人預防保健服務」、「糞便潛血免疫分析」及「婦女子宮頸抹片檢查」長者，仍可接受老人健康檢查其他檢查項目。
- 2.每位長者參加健康檢查次數以每年1次為限，若重複、超次或自行要求增加檢查項目者，其費用由受檢者自行負擔。

## A 套檢查

- 胸部X光
- 尿液常規檢查
- 甲狀腺刺激素
- 血液常規檢查
- 維他命B12
- 鈉
- 葉酸
- 鉀
- 鈣

## B 套檢查

- 腹部超音波
- 白蛋白
- 尿液常規檢查
- 球蛋白
- 糖化血色素

## C 套檢查

- DXA骨密度檢查(髖骨或腰椎)
- 血液常規檢查
- 肌少症篩檢(小腿圍)
- 白蛋白
- 肌少症體能表現評估或握力
- 球蛋白
- 鹼性磷酸酶
- 尿酸
- 鈣
- 尿素氮
- 尿液常規檢查



<<重要消息>>

為維護各特約醫事機構執行老人健檢的服務品質，臺北市府衛生局會委由醫護專業人員進行電話訪問，本項訪問不會請長者提供個人隱私資料或收取費用，僅做老人健檢服務滿意度調查及電話關懷，敬請長者協助進行！



臺北市府衛生局 關心您

廣告

# 特約醫事機構地址暨電話一覽表

區別	特約醫事機構	老人健檢諮詢專線	地址	現場登記	套餐		
					A	B	C
松山區	臺北長庚醫院	2713-5211轉3750	敦化北路199號	●	●	●	
	臺安醫院	2771-8151轉2667	八德路二段424號	●	●	●	
	三總松山分院	2763-3425	健康路131號	●	●	●	
	博仁綜合醫院	2578-6677轉2258	光復北路66號	●	●	●	
信義區	臺北醫學大學附設醫院	2737-2181轉1105再轉249、250	吳興街252號	●	●	●	
	張育驍診所	2729-6611	吳興街467巷2弄6號	●	●	●	
大安區	聯醫仁愛院區	2709-3600轉5206	仁愛路四段10號	●	●	●	
	國泰綜合醫院	2708-2121轉3977、8725、8321	仁愛路四段280號	●	●	●	
	中心綜合醫院	2781-8666轉16	忠孝東路四段77號	●	●	●	
	宏恩綜合醫院	2771-3161轉555	仁愛路四段71巷1號	●	●	●	
	中山醫院	2708-1166轉7377	仁愛路四段112巷11號	●	●	●	
	尹書田診所	2368-8285	建國南路二段276號	●	●	●	
	健華診所	2707-2990	和平東路二段299號	●	●	●	
	夏爾診所	2325-5508轉13	信義路四段265巷54號	●	●	●	
	杏保醫網信誠診所	27068208轉101	信義路四段197號	●	●	●	
中山區	聯醫林森院區	2591-6681轉1290	林森北路530號	●	●	●	
	臺北馬偕醫院	2511-8085	中山北路二段92號	●	●	●	
	民生承安診所	2503-2633轉215	民生東路三段90號	●	●	●	
	大直診所	2533-2339	北安路595巷2弄2號	●	●	●	
	榮星診所	2516-8112	龍江路272號	●	●	●	
	思雲診所	2542-8825	中山北路二段137巷10號	●	●	●	
	永育樂群診所	8501-2268	樂群二路210-2號	●	●	●	
	聯醫林森院區	2591-6681轉1290	林森北路530號	●	●	●	
中正區	臺大醫院	2356-2681	中山南路7號	●	●	●	
	聯醫和平院區	2388-9595轉2732	中華路二段33號	●	●	●	
	聯醫婦幼院區	2391-6470轉2556、1206	福州街12號	●	●	●	
	怡和診所	2362-5100	汀洲路二段212號	●	●	●	
	美兆診所	7739-7233	忠孝西路一段66號44樓	●	●	●	
大同區	聯醫中興院區	2552-3234轉6245、6246	鄭州路145號	●	●	●	
萬華區	西園醫院	2307-6925	西園路二段270號	●	●	●	
	臺大北護分院	2312-1712	內江街87號	●	●	●	
	仁濟醫院	2302-1133轉2721	廣州街243號	●	●	●	
	瑞生診所	2301-2788	西園路二段250號	●	●	●	
	天行健診所	2332-0688	寶興街127號	●	●	●	
	東京生活診所	2309-0990	萬大路491號1、2樓	●	●	●	
文山區	萬芳醫院	6628-3380轉2929、2930	興隆路三段111號	●	●	●	
	景美醫院	2933-1010轉128	羅斯福路六段280號	●	●	●	
	官世英診所	8663-8189	景興路45號	●	●	●	
南港區	聯醫忠孝院區	2786-1288轉1656	同德路87號	●	●	●	
內湖區	永育福德診所	2785-0700	福德街320號	●	●	●	
	三軍總醫院	8792-3311轉88195	成功路二段325號	●	●	●	
	中國醫臺北分院	2791-9696轉1890	內湖路二段360號	●	●	●	
	康寧醫院	2634-5500轉16000、16601	成功路五段420巷26號	●	●	●	
	康樂診所	2630-8800	康樂街82號	●	●	●	
	葫州診所	2630-6606	康寧路三段35號	●	●	●	
	內湖國泰診所	8797-2121轉321	瑞光路337號	●	●	●	
	永育大湖診所	2790-6002	成功路四段366號	●	●	●	
	內湖長春診所	2792-6868	民權東路六段64號	●	●	●	
士林區	新光醫院	2833-2211轉1234	文昌路95號	●	●	●	
	聯醫陽明院區	2838-9198	雨聲街105號	●	●	●	
	樹爸爸親子診所	2838-1838	德行東路286號	●	●	●	
	愛林診所	0916474764	承德路四段222號	●	●	●	
	科安診所	2811-0699	社中街116號	●	●	●	
	揚德健康診所	2836-2868	中正路436號	●	●	●	
	榮清耳鼻喉科診所	2831-6768	文林路483號	●	●	●	
	聯醫陽明院區	2838-9198	雨聲街105號	●	●	●	
北投區	臺北榮總	0938592697	石牌路二段201號	●	●	●	
	關渡醫院	2858-7107	知行路225巷12號	●	●	●	
	振興醫院	2826-7489	振興街45號	●	●	●	
	張參雄診所	2892-6555	光明路166-1號	●	●	●	
	常哲診所	2828-5515	明德路157-4號	●	●	●	
	王志靈診所	2822-7397	實踐街44號	●	●	●	
	文遠診所	2873-9991	石牌路二段346號	●	●	●	
	惠康診所	2828-3964	西安街二段113號	●	●	●	

各區健康服務中心諮詢專線：

松山區27671757 信義區27234598 大安區27335831 中山區25014616 中正區23215158 大同區25853227  
 萬華區23033092 文山區22343501 南港區27825220 內湖區27911162 士林區28813039 北投區28261026

臺北市民當家熱線 1999 轉 1801~1807



衛生局網站

肺鏈疫苗接種院所